

商業店舗用地のご案内(賃貸/用地)

所在地	石川県白山市田中町 204 番 1、205 番 1、206 番 1、206 番 2					計：4 筆			
物件名	旧：吉野家 8 号線松任店跡					備考			
計画	後継テナント「土地賃貸」					<ul style="list-style-type: none"> ・ 拡張計画あり（未定） ・ 建築は都計法 53 条許可要 ・ 引渡しはご協議（建物解体後） ・ 飲用水は井戸水 ・ 合併処理層は未使用 			
路線名	国道 8 号線								
交通									
現況	閉店済み								
立地	良								
接道①	北側	幅員	24m	分離帯	有	商圏人口	別途資料		
接道②	南側	幅員	3m	分離帯	無	周辺施設	資料を参照		
用途地域	準工業地域					地目	宅地	排水	(下水あり)
規制	県広告物条例 ほか					建蔽率	60%	容積率	200%
敷地面積	1465.05 m ² (443.36 坪)					間口	約 47m	奥行	
建物構造	なし	建築条件				その他			
建物延床	なし					<ul style="list-style-type: none"> ・ 西側隣接キーライフに 3 台賃貸中 ・ 西側隣接キーライフと土地の一体利用をして出入口 2 箇所にて交通処理。 			
契約形態	「事業用定期借地権設定契約」								
月額賃料	500,000 円								
保証金	4,000,000 円					返還方法	明渡し後、一括返還		
企画/仲介料	賃料の 1 ヶ月分 (税別)					添付資料	位置図、公図、配置図		

※万一、賃貸済み・貸主の都合で取引条件の変更があった場合はご了承ください。

※本書は重要事項説明書ではありません。

R6 年 2 月



商業企画開発



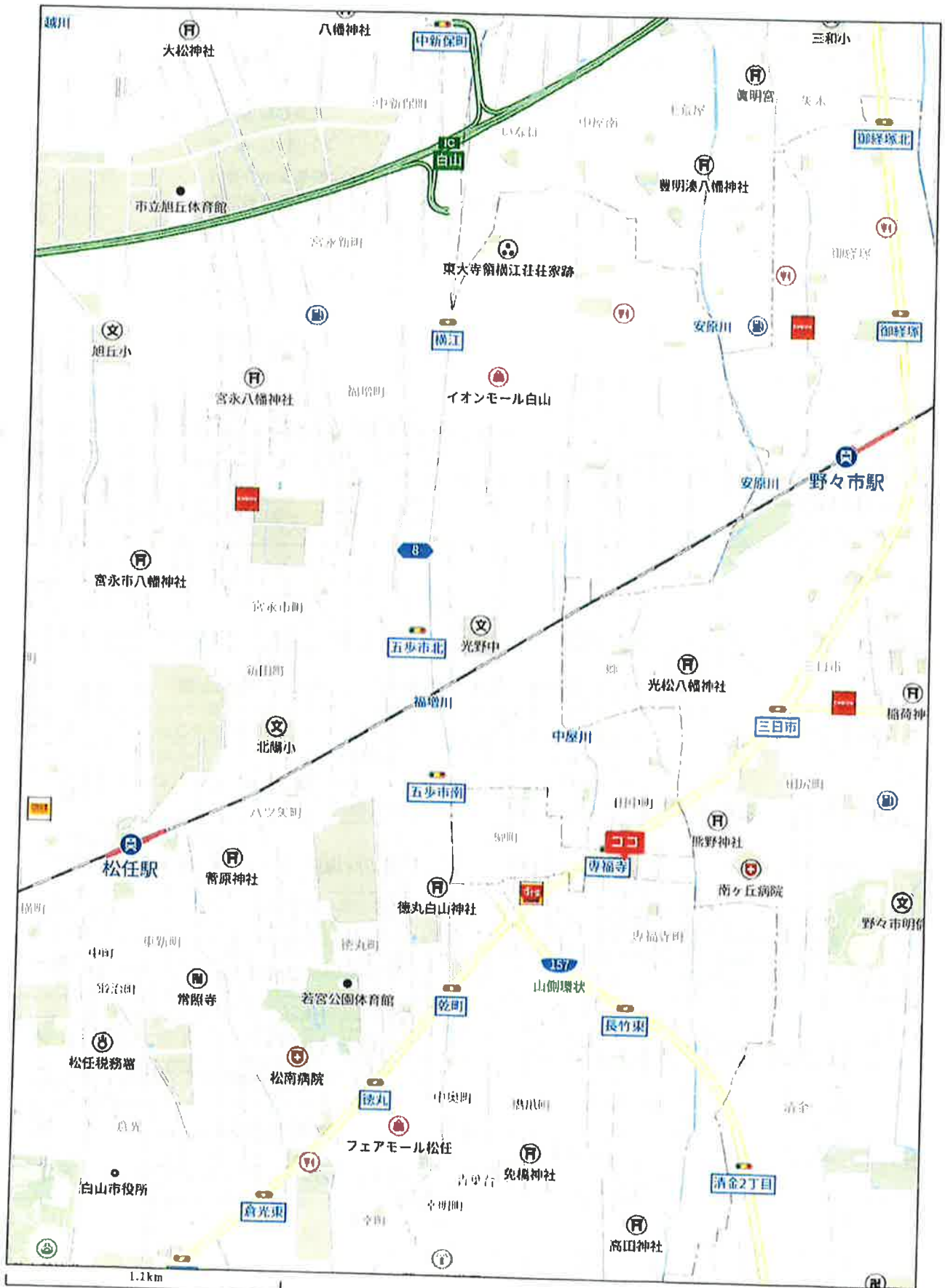
株式会社サン企画

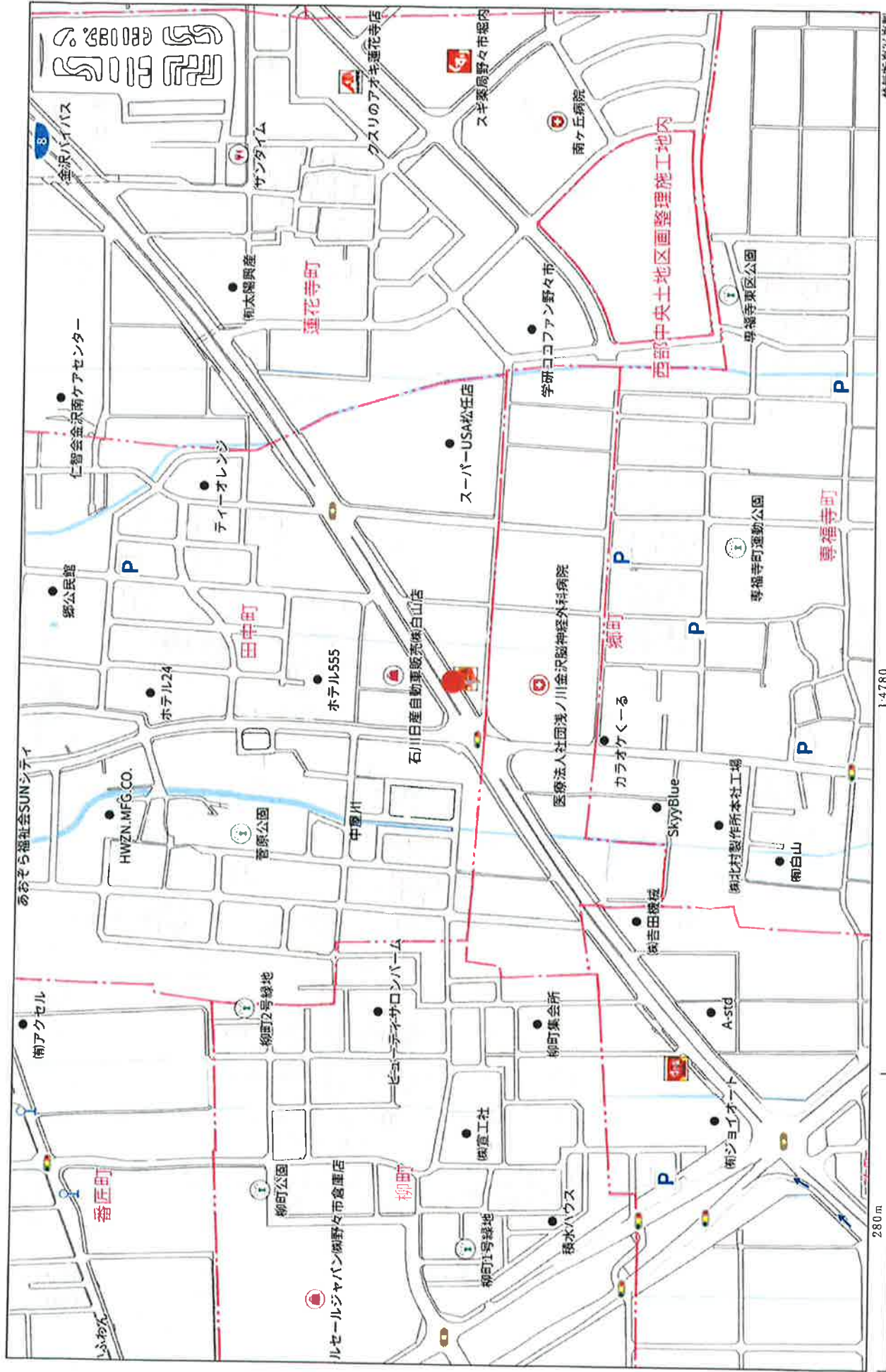
E-mail: info@sun-project.group

本社 〒921-8002 石川県金沢市玉銚 2 丁目 30 番地

TEL/076-292-9333 FAX/076-292-7999

<https://www.sun-project.group>





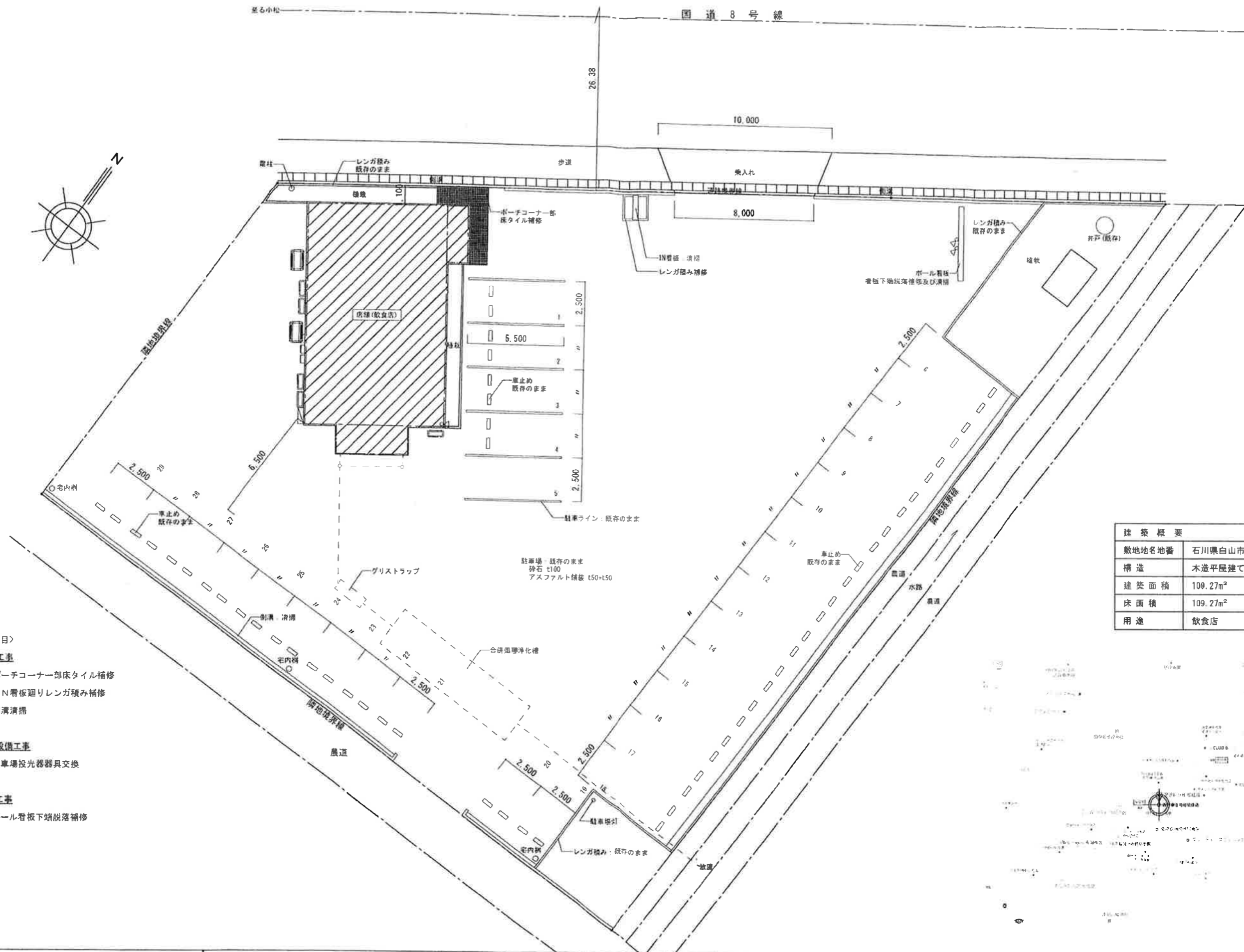
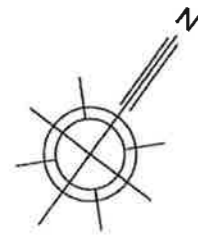


-51846.671 (座標値補別：図上測定)

(注) 国土交通省国土地理院が公表した座標補正パラメータ (toubokutaheiyouki2011.par) による修正がされています。

田中町
地番区域見出

請求部分	所在	白山市田中町		地番	204番1
出力縮尺	1/500	精度分区	座標系又は番号は記号	分類	地図(法第14条第1項)
作成年月日		VII	備付年月日(原図)	種類	地籍図
				補記事項	



建築概要	
敷地地名地番	石川県白山市田中町204-1
構造	木造平屋建て
建築面積	109.27m ²
床面積	109.27m ²
用途	飲食店

＜工事項目＞

◎建築工事

- ①ポーチコーナー部床タイル補修
- ②IN看板廻りレンガ積み補修
- ③側溝清掃

◎電気設備工事

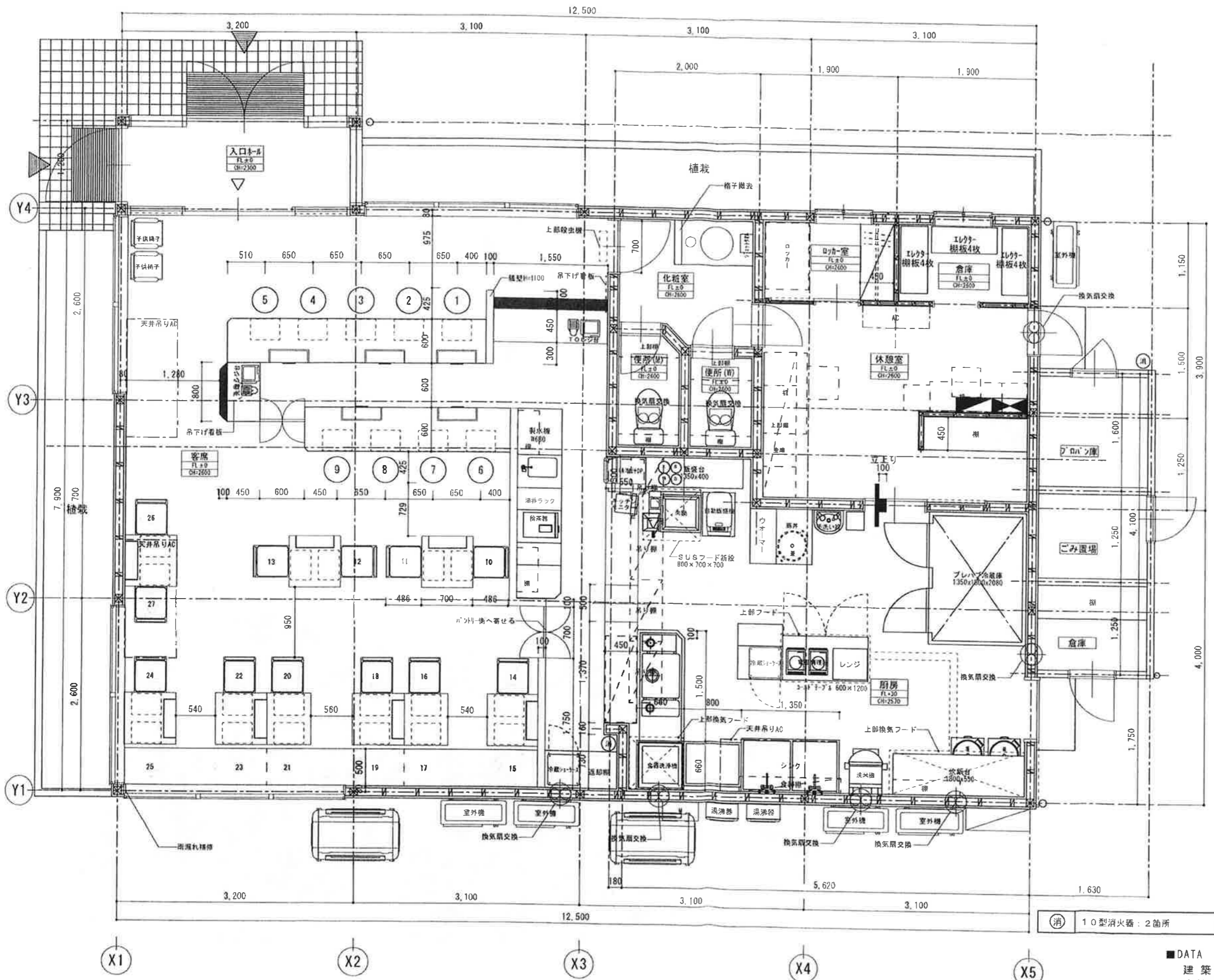
- ①駐車場投光器具交換

◎看板工事

- ①ポール看板下端脱落補修



● 案内図



- <工事項目>
- ◎建築工事(NP改修日本工)
- ①既設壁配置変更
 - ②既設壁W700カット
 - ③スイングドア新設
 - ④T4000タイプカウンター新設
 - ⑤テーブル席・ソファ新設
 - ⑥レジカウンター・T.Oカウンター新設
 - ⑦客席～化粧室建具新設
 - ⑧洗面台横格子撤去・補修
 - ⑨店長室間仕切り壁撤去・補修
 - ⑩倉庫建具撤去・補修
 - ⑪自動ドア調整・ドアヒンジ交換
 - ⑫クロス・床張替(客席・化粧室・便所・休憩室)
 - ⑬天井・木部塗装
 - ⑭厨房床タイル補修
 - ⑮パントリー開口部W300拡張・補修
 - ⑯厨房天井点検口(450)2ヶ所新設
 - ⑰肉鍋用フード部分の吊戸棚撤去
 - ⑱厨房勝手口のガラリ塞ぎ
 - ⑲厨房～パントリー床見切・勝手口沓摺補修
 - ⑳ロールスクリーン交換

- (続く)
- ◎電気設備工事
- ①厨房設備変更による電源工事
・電気ウォーマー新設
 - ②厨房設備位置変更による電源工事
・製氷機・給茶機・浄水器・卵クーラー
 - ③POSレジ等のLAN配線及び電源等の新設
 - ④新設非常用照明用電源
 - ⑤フライキャッチャー電源・設置
 - ⑥ウォシュレット電源
 - ⑦ジェットタール電源・設置
 - ⑧新設・フード電源及びスイッチ

- ◎給排水設備工事
- ①厨房設備位置変更による給排水配管工事
 - ②既設排水管の点検清掃
 - ③トイレガasket交換
 - ④水栓コマ交換・水栓固定
 - ⑤便器・タンク取替・ウォシュレット設置
 - ⑥パッキン・排水目皿取替

- ◎空調設備工事
- ①換気工事図面参照

- ◎厨房板金工事
- ①再利用品の位置変更・設置
 - ②新設機器の受取及び搬入設置
 - ③厨房板金新設(厨房機器リスト参照)

- ◎厨房機器設備工事
- ①ウォーマー新設
 - ②再利用品(新設・取替品以外すべて再利用)

- ◎看板工事
- ①吊下げ看板新設(お会計・トイレ)
お会計看板はエアコンの次出口が近いので、バー足り
吊下げ看板一吊下げ用穴を塞ぎ壁付看板に流用(お持ち帰り)
 - ②ガラス面シートサイン
 - ③トイレ表示ステッカー
 - ④店舗入口押しサイン
 - ⑤Officeサイン

消 10型消火器: 2箇所

■DATA

建築面積	109.27m ²	1人席	9席
店舗床面積	109.27m ²	2人席	10席
厨房面積	24.33m ²	4人席	8席

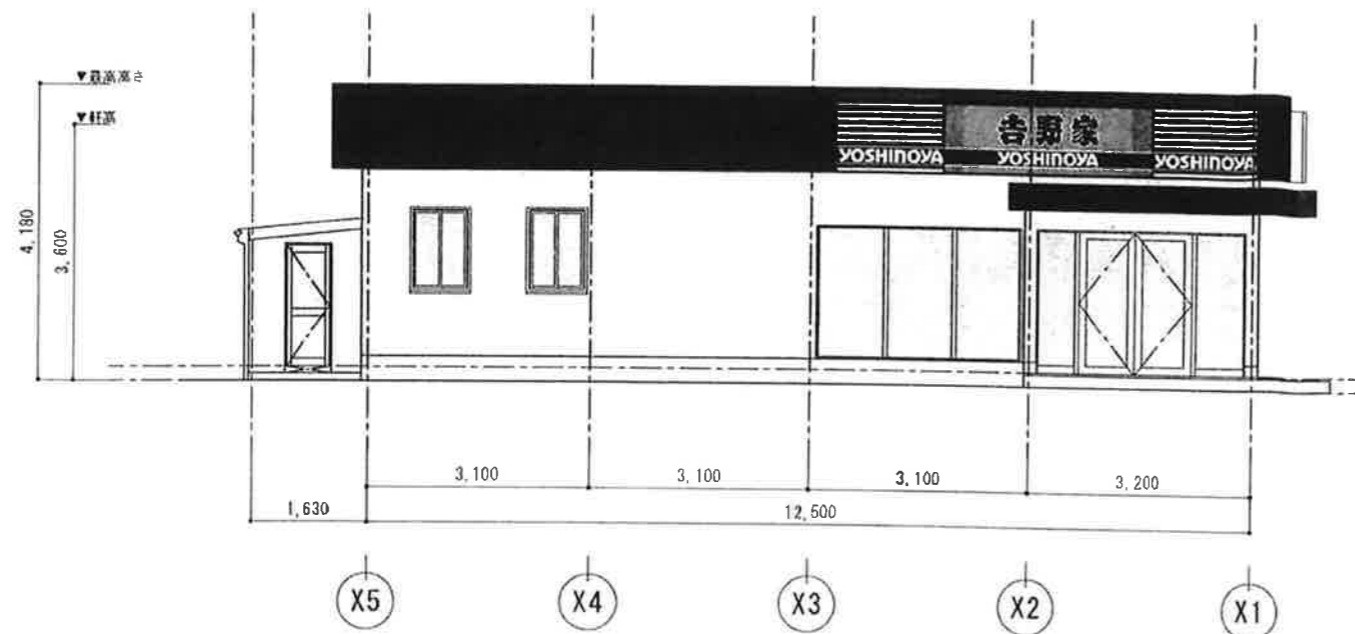
■ 外壁：バラベット 標準色（緑）塗装

□ 外壁：クラック補修の上、塗装

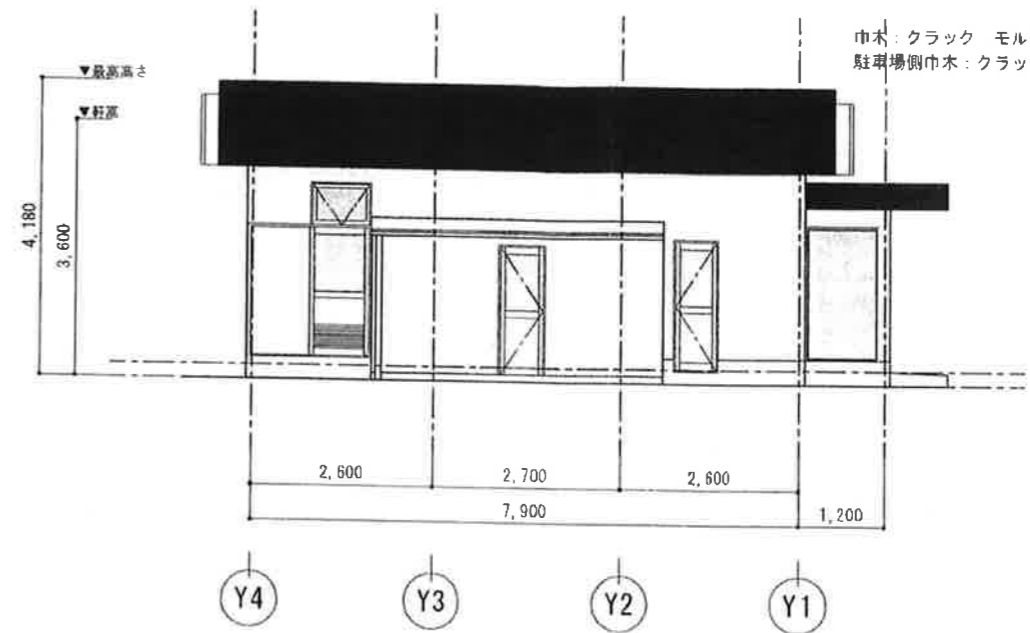
軒表：補修の上、塗装

巾木：クラック モルタル補修

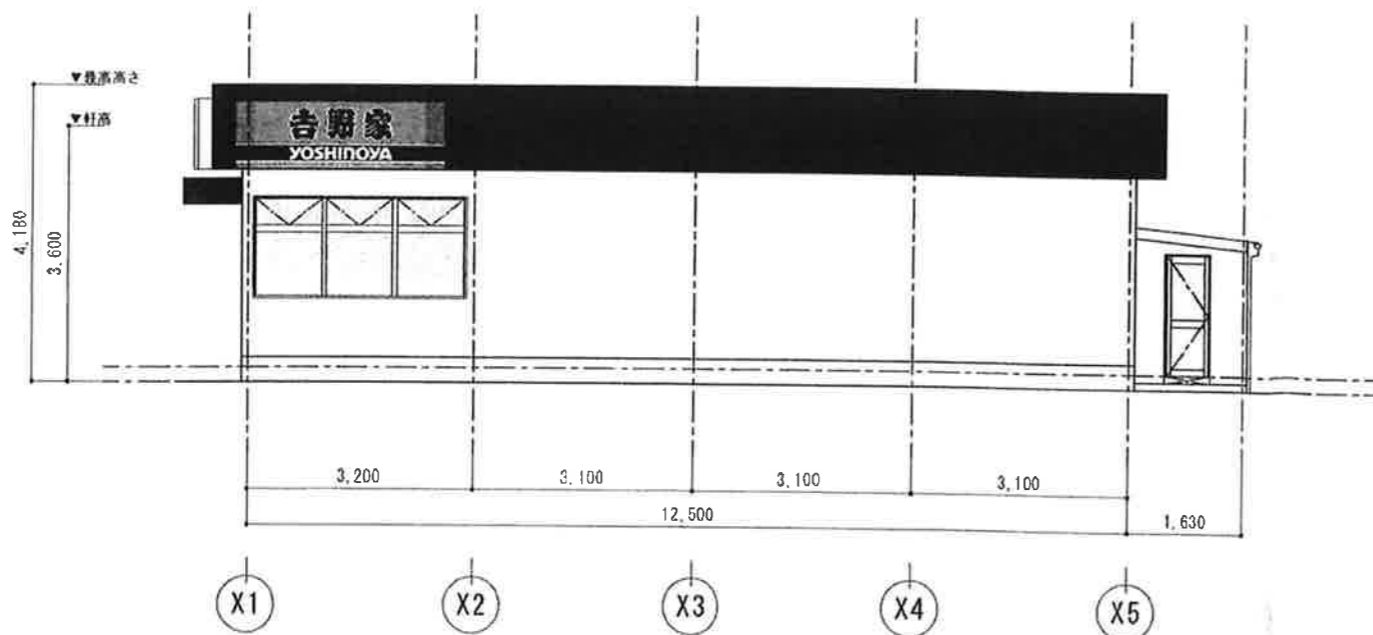
駐車場側巾木：クラック モルタル補修の上、塗装



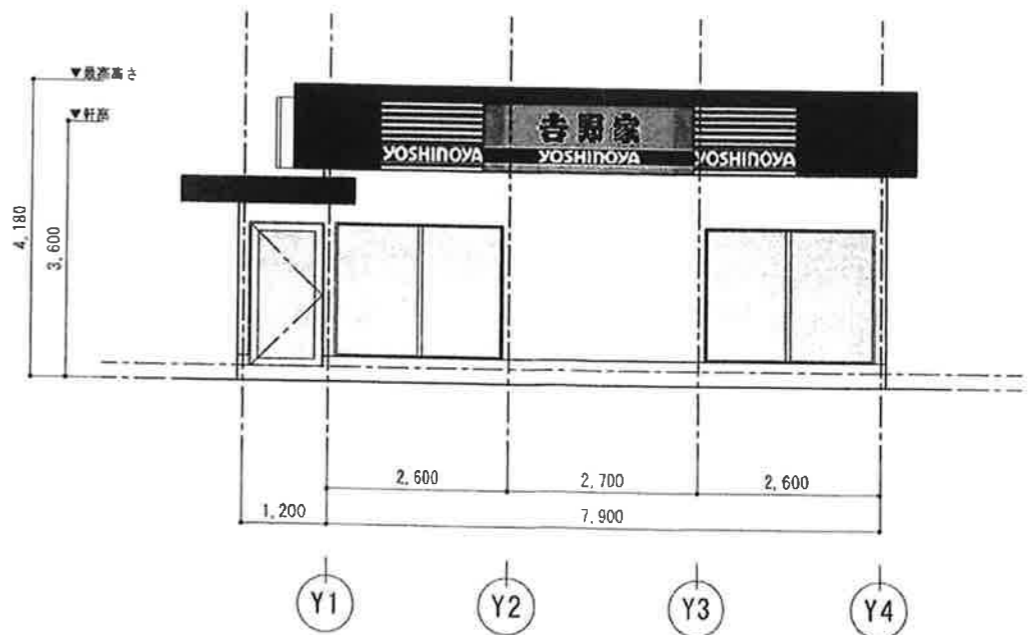
東側立面図



南側立面図



西側立面図



北側立面図