

商業店舗用地のご案内(賃貸/用地)

所 在 地	石川県野々市市御経塚二丁目 285 番 266 番 計 2 筆										
物 件 名	御経塚 2 丁目 285 番 賃貸物件						備 考	・ 二方道路に面す（西・東側） ・ 引渡はご協議。			
計 画	土地有効活用「土地賃貸」										
路 線 名											
交 通	ノッティ「御経塚西」バス停 徒歩約 1 分										
現 況	田（一部畑として使用）										
立 地											
接 道 ①	西側	幅員	約 16m	分離帯	無	商圏人口					
接 道 ②	東側	幅員	約 6m	分離帯	無	周辺施設	つつる、焼肉さかい、クリニック				
用途地域	第二中高層住居専用地域						地目	田	排水	あり	
規 制	県広告物条例その他あり、						建 蔽 率	60%		容 積 率	200%
敷地面積	7 7 9 m ² （235.65 坪）						間 口	約 19.5m		奥 行	約 37m
建物構造				建築条件			そ の 他				
建物延床							・ 農転は要(賃貸人負担)				
契約形態	事業用定期借地権設定契約 「20 年間」										
月額賃料	「ご協議」										
保 証 金	「ご協議」						返還方法				
企画/仲介料							添付資料	位置図、公図、			

※万一、賃貸済み・貸主の都合で取引条件の変更があった場合はご了承ください。

※本書は重要事項説明書ではありません。



商業企画開発

西側道路より撮影



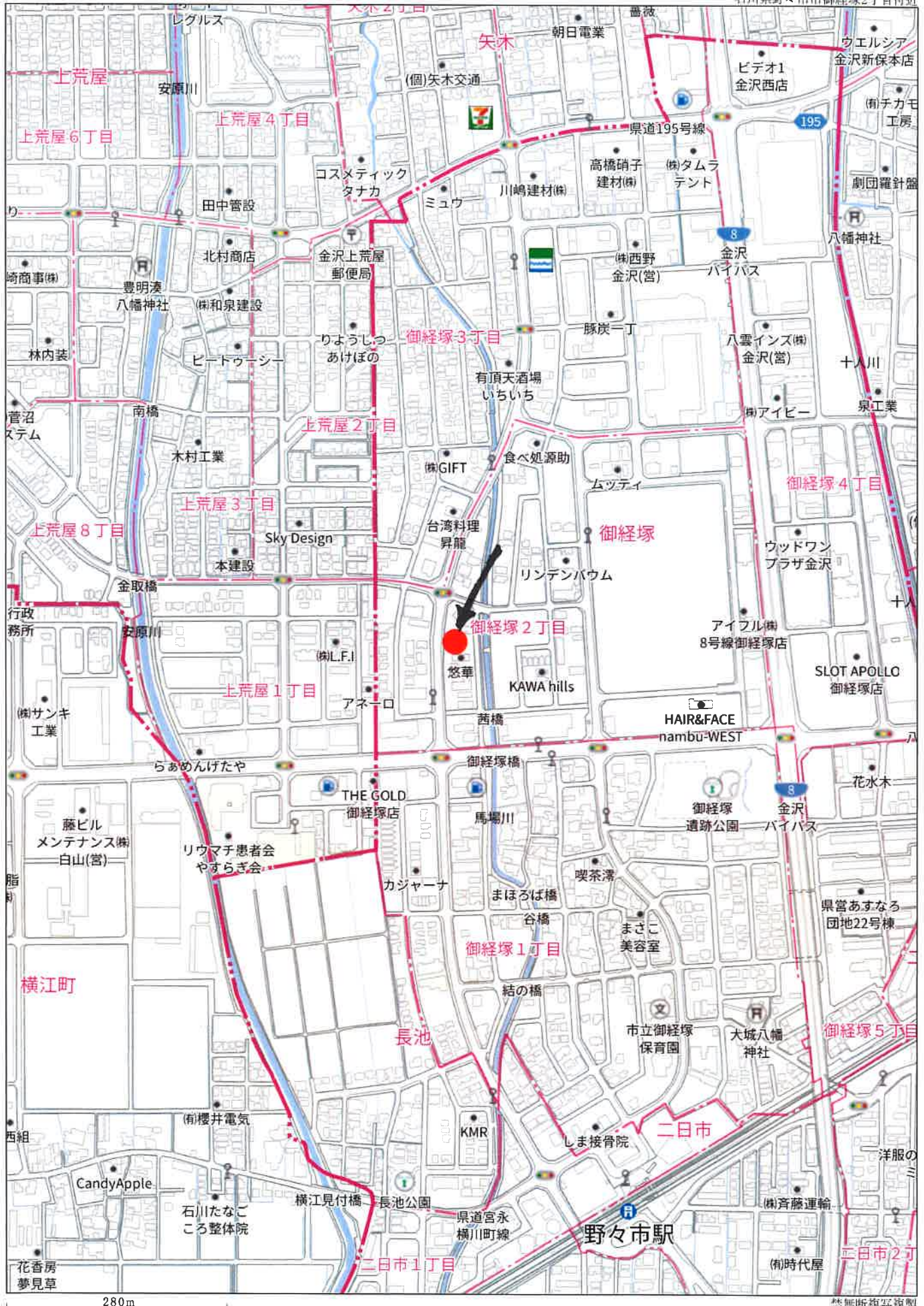
株式会社サン企画

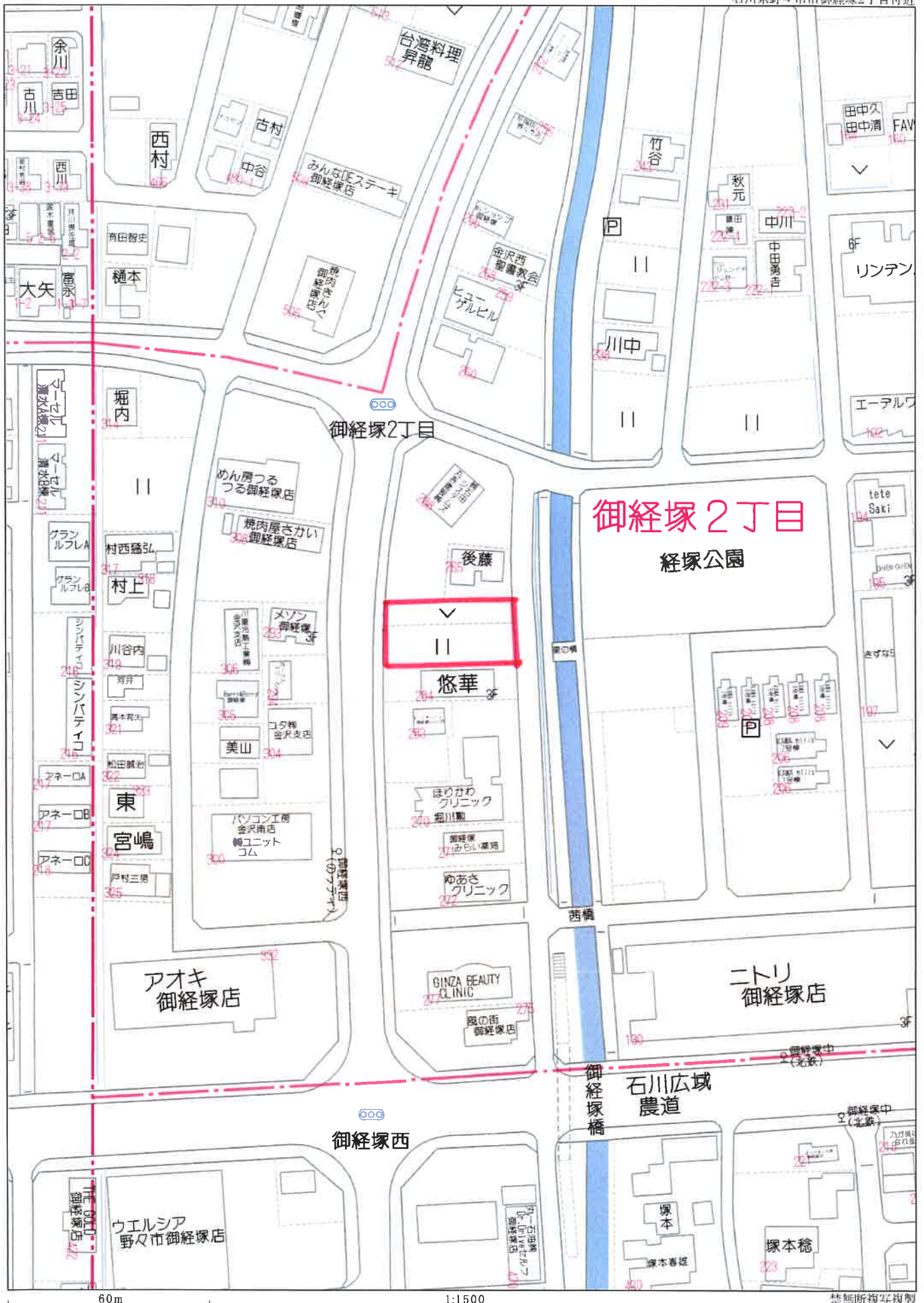
E-mail: info@sun-project.group

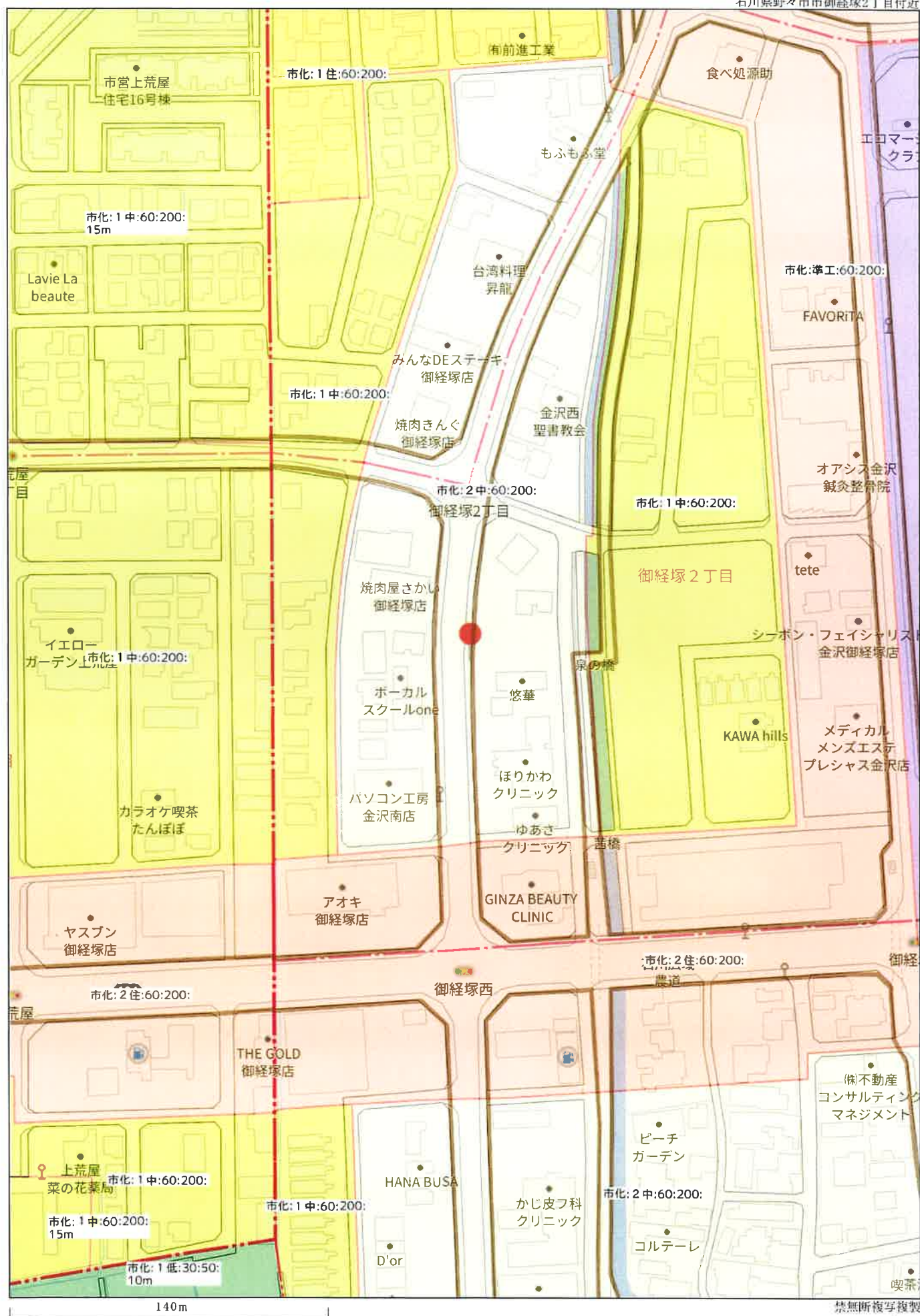
本社 〒921-8002 石川県金沢市玉鉾 2 丁目 30 番地

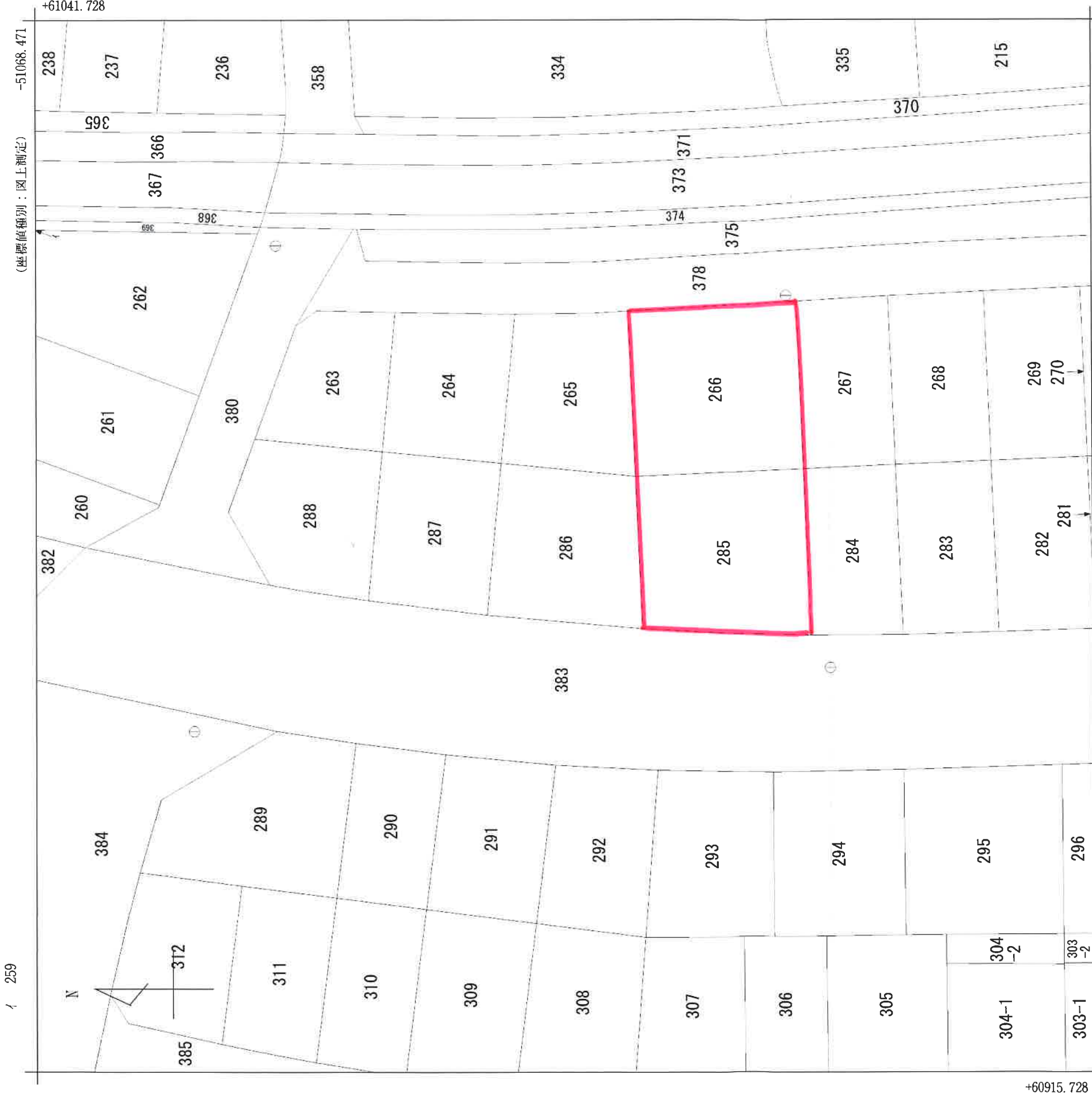
TEL/076-292-9333 FAX/076-292-7999

https://www.sun-project.group









地番区域見出

御経塚2丁目

(注) 国土交通省国土地理院が公表した座標補正パラメータ (toshokutaiheiyouuki2011.par) による修正がされています。

請求部分	所在	野々市市御経塚二丁目		地番	286番			
出力縮尺	1/500	精度区分	甲二	座標系番号又は記号	VII	分類	地図(法第14条第1項)	
作成年月日			備付年月日(原図)			補記事項	種類	土地区画整理所在図